

エマーズテラス テナント募集

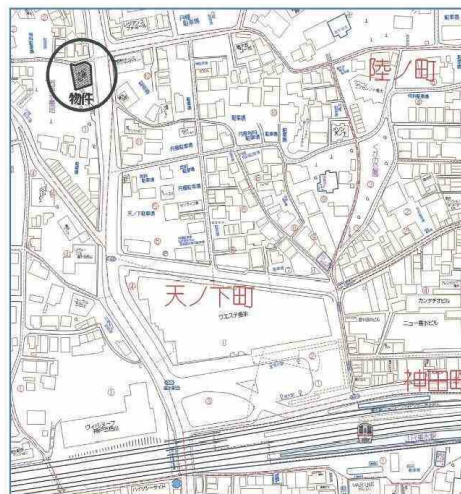
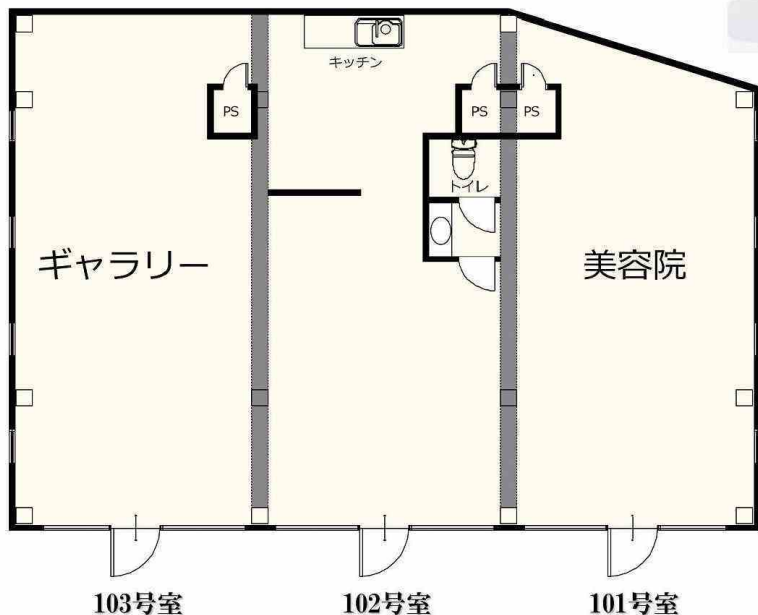
☆平成27年6月竣工

☆商大筋沿い、1階路面店!!

☆販売店、事務所等に最適



101号室 面積41.81㎡	102号室 面積43.63㎡	103号室 面積43.63㎡
132,000円		



物件種目	賃貸マンション
マンション名	EMAS terrace
最寄り駅	JR 垂水 駅
賃料	賃料 132,000円
共益費	8,000円

物件所在地	神戸市垂水区仲田1丁目1-24 (住居表示)		
交通	JR「垂水」駅 徒歩5分 山電「垂水」駅 徒歩5分		
建物	建物名		
	構造規模	鉄骨造 3階建1階部分	
	使用部分	43.63㎡	間取
	バルコニー		

契約期間	2年間		
築年月	平成27年6月		
管理形態			
敷金	1ヶ月	礼金	2ヶ月
現況	空	総戸数	9戸(内店舗3戸)
駐車場	無		
本体設備	上下水道・都市ガス・関西電力		
各戸設備	インターネット(J-COM利用可能) Wife完備		
備考	家賃保証要加入 火災保険要加入 現況スケルトン		
	※現況と図面が相違する際は現況を優先致します。		

株式会社 **L&A. project**
宅地建物取引業 兵庫県知事(3) 第401244号



〒673-0044 明石市藤江2028-37
TEL: 078-926-1801 FAX: 078-926-1802

現状:	引渡:
取引態様	/ 専任
登録No.	担当:いがた